



SUN4U

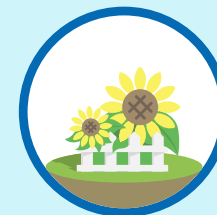
ENERGY FOR ALL

ENERGIA RINNOVABILE PER TUTTI

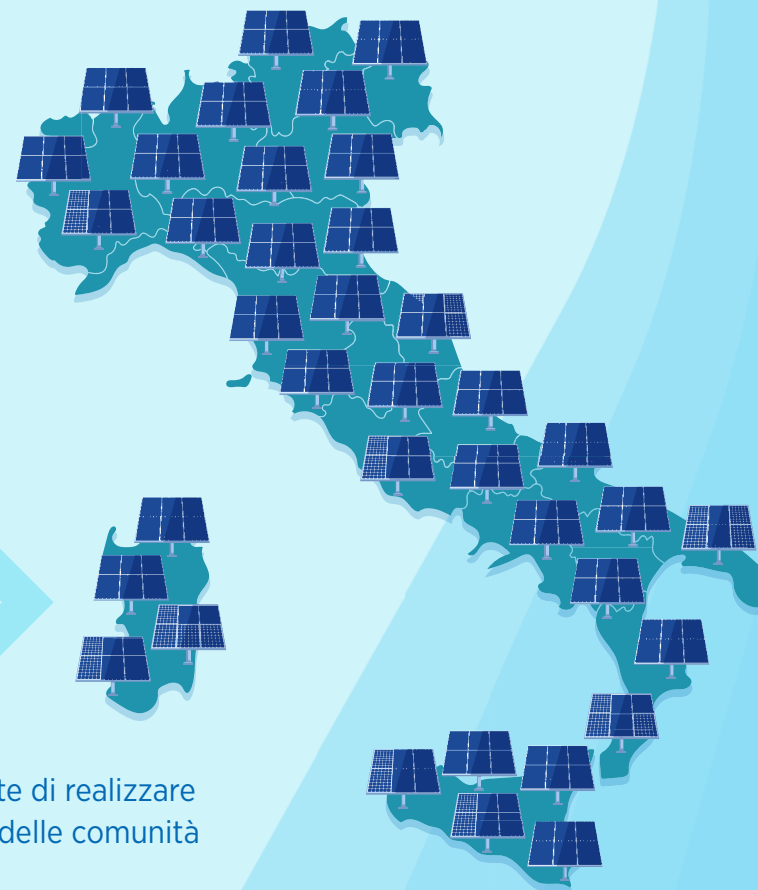
Guida alle Comunità Energetiche Rinnovabili



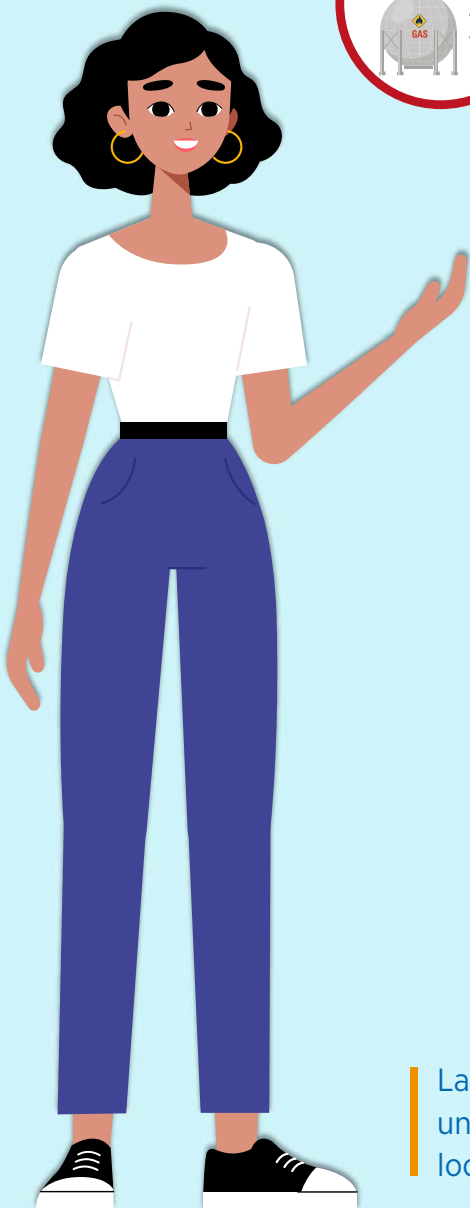
Dalla transizione energetica alla produzione locale di energie rinnovabili



La transizione energetica dalle fonti fossili - carbone, petrolio, gas - alle fonti rinnovabili - fotovoltaico, eolico, idroelettrico, biomasse - contrasta il cambiamento climatico e garantisce a tutti i cittadini e alle imprese un accesso più equo all'energia.

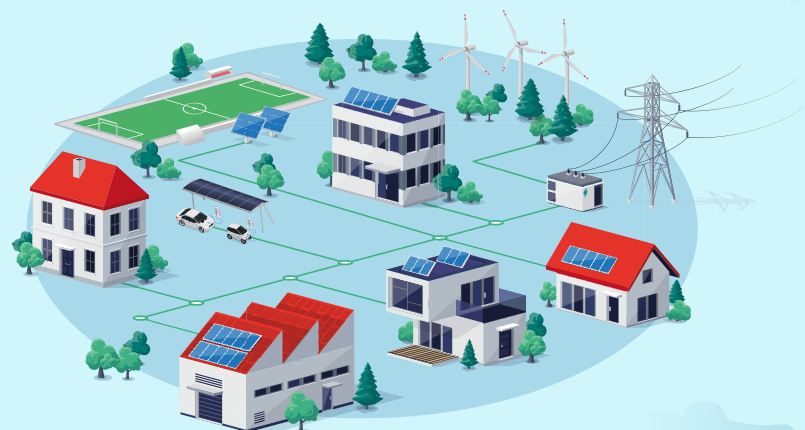


La produzione di energia da fonte rinnovabile, in particolare, permette di realizzare una rete capillare di impianti da collocare nelle immediate vicinanze delle comunità locali per soddisfare il loro fabbisogno energetico.



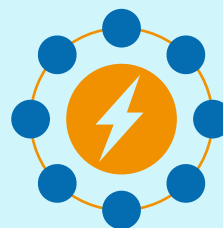
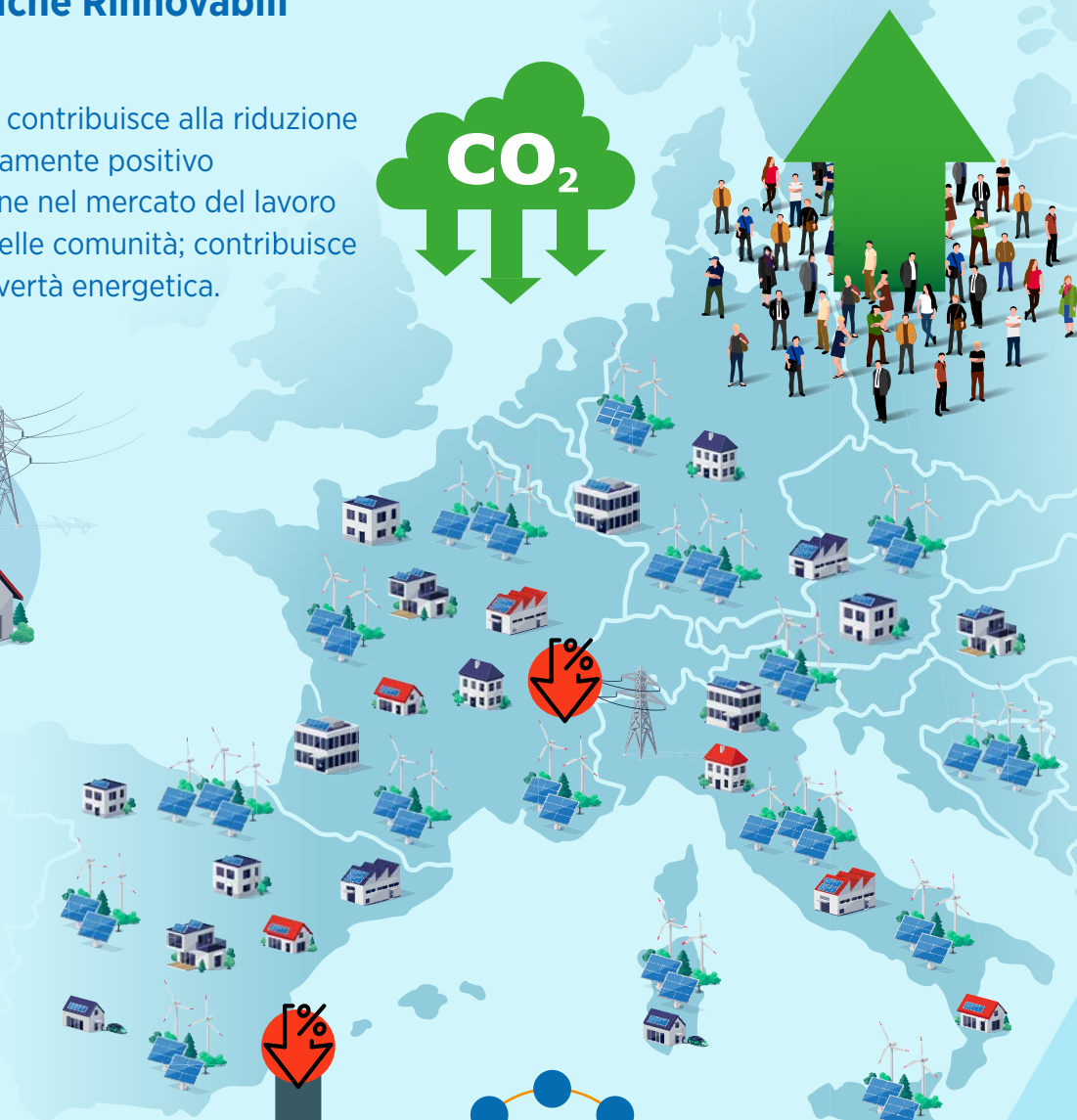
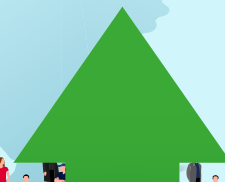
Benefici ambientali e socio economici delle Comunità Energetiche Rinnovabili

La produzione di energia da fonti rinnovabili contribuisce alla riduzione delle emissioni inquinanti con un impatto altamente positivo sull'ambiente e la salute; stimola l'occupazione nel mercato del lavoro e favorisce la crescita dell'economia locale delle comunità; contribuisce a mitigare gli effetti del caro bolletta e la povertà energetica.



La transizione energetica verso un sistema distribuito di produzione di energia da fonte rinnovabile consente una graduale riduzione della dipendenza energetica dall'estero del nostro Paese

Le Comunità Energetiche Rinnovabili (**CER**) e i Gruppi di Autoconsumo Collettivo (**GAC**) rivestiranno sempre più nel futuro un ruolo chiave e fondamentale nel processo di transizione energetica.

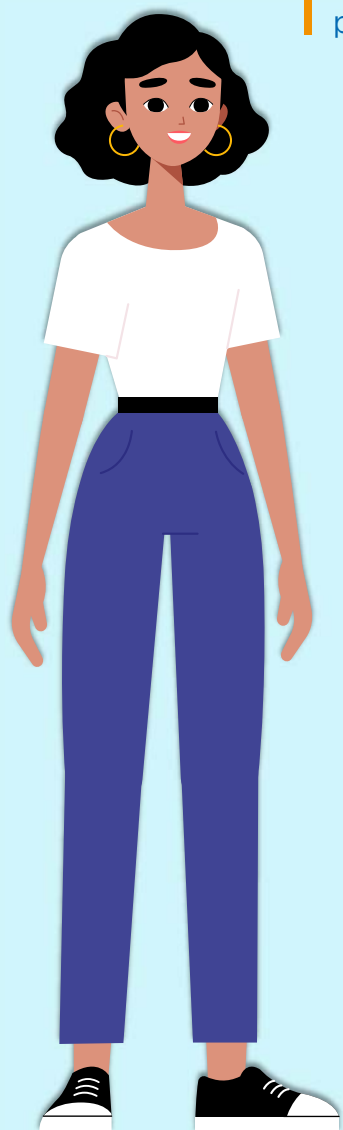


CER



Cosa sono le CER e i GAC?

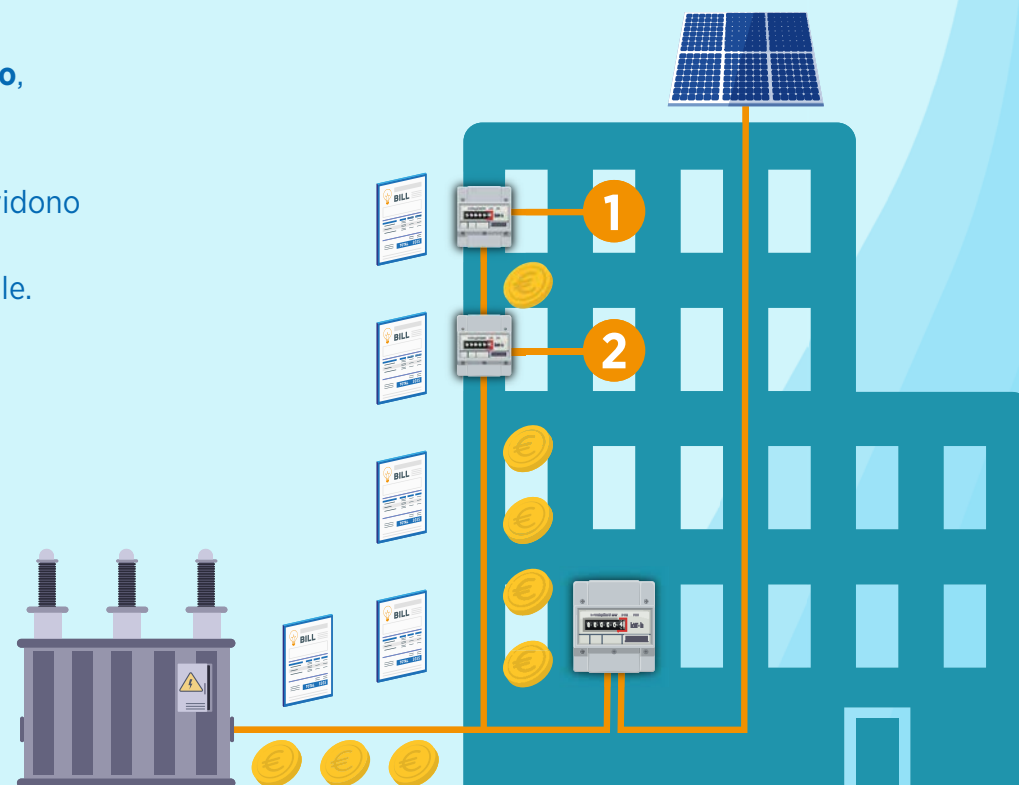
Le **CER, Comunità Energetiche Rinnovabili**, sono aggregazioni volontarie di cittadini, imprese, enti locali, pubbliche amministrazioni e associazioni che collaborano per condividere l'energia elettrica prodotta da fonti rinnovabili.



3

I **GAC, Gruppi di Autoconsumo Collettivo**, sono aggregazioni di persone o imprese **che risiedono nello stesso edificio, costituito come condominio**, che condividono l'energia prodotta da un impianto alimentato da fonte energetica rinnovabile.

In ciascuna configurazione, CER o GAC, la condivisione dell'energia è virtuale.



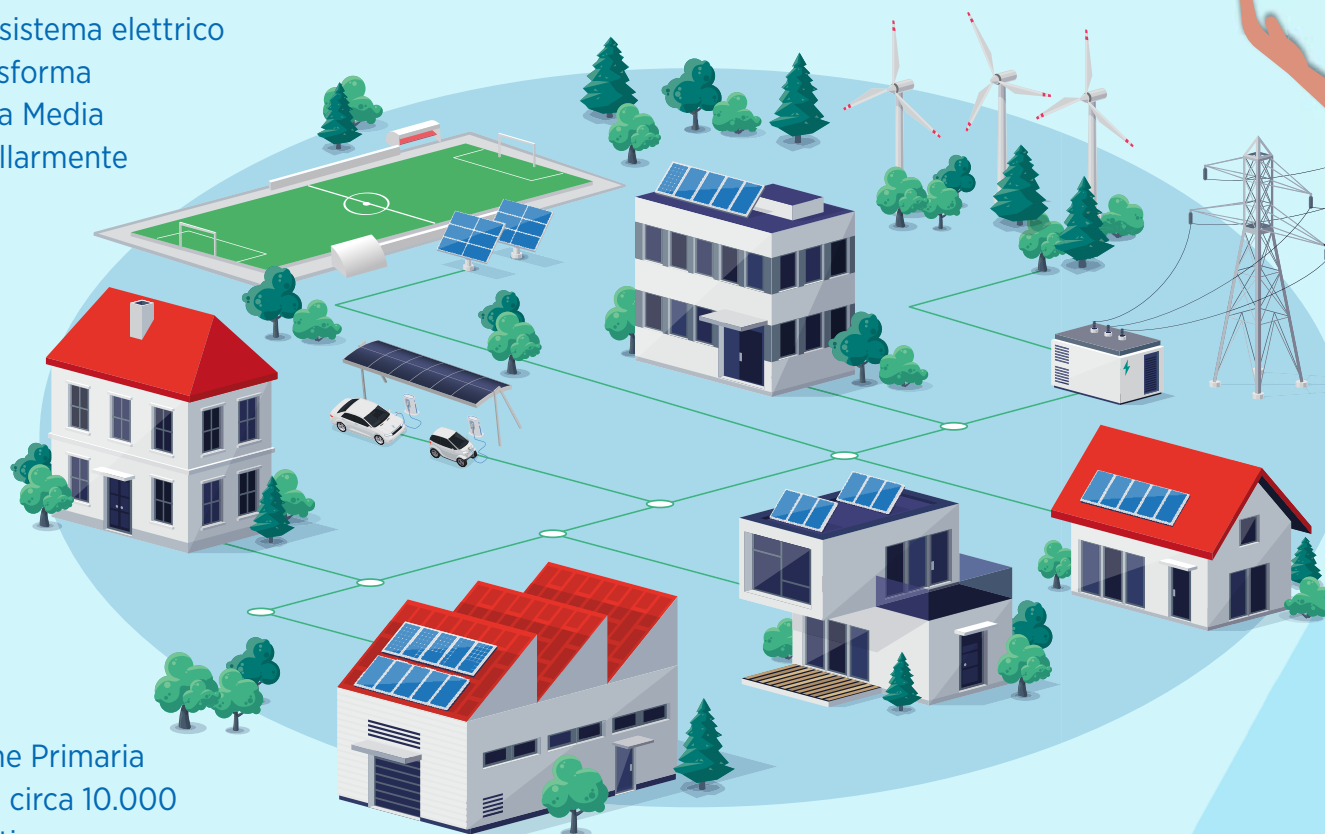
Chi può partecipare a una CER?

I membri di una CER possono essere privati cittadini, uffici, attività produttive, attività commerciali, supermercati, palestre, piscine, scuole, università, ospedali, amministrazioni comunali, associazioni del terzo settore, chiese.

La partecipazione di ogni soggetto alla CER (all'interno del medesimo perimetro di Cabina Primaria) è libera e non deve costituire attività commerciale prevalente.

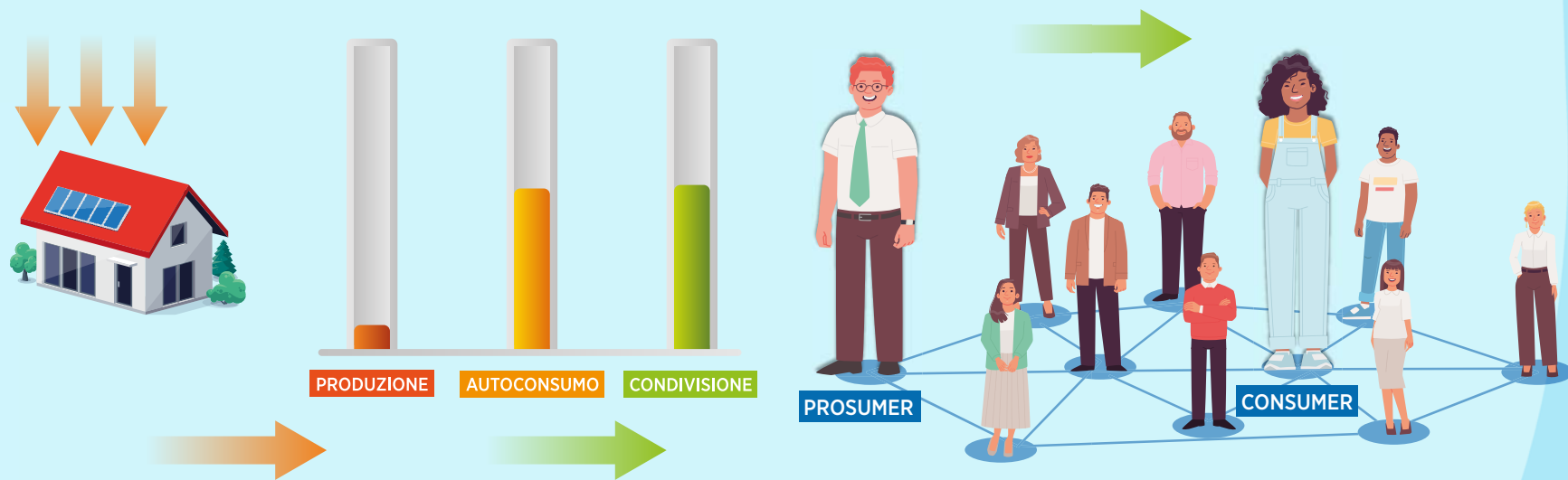
Una Cabina di trasformazione Primaria è un nodo fondamentale nel sistema elettrico nazionale e locale perché trasforma l'energia elettrica dall'Alta alla Media Tensione per distribuirla capillarmente a cittadini e imprese.

Ogni Cabina di trasformazione Primaria trasferisce energia elettrica a circa 10.000 utenze residenziali equivalenti.



Tipologie di membro all'interno di una CER

Ogni membro può assumere il ruolo di **prosumer** o **consumer**.



PROSUMER: sono i membri della CER che autoconsumano l'energia prodotta dai propri impianti necessaria al proprio fabbisogno e immettono in rete l'eccedenza a disposizione degli altri utenti della comunità (consumer).

CONSUMER: sono i membri della CER che prelevano l'energia dalla rete privilegiando la condivisione dell'energia immessa dai prosumer.

L'**ANIMATORE CER:** l'**Animatore** svolge funzioni di moderazione e organizzazione di un gruppo di utenti che vuole costituirsi come Comunità Energetica Rinnovabile.

L'energia elettrica immessa in rete dai PROSUMER e prelevata dai CONSUMER nella stessa comunità energetica è l'energia condivisa che beneficia dell'incentivo corrisposto dal **GSE (Gestore dei Servizi Energetici)**.

ANIMATORE



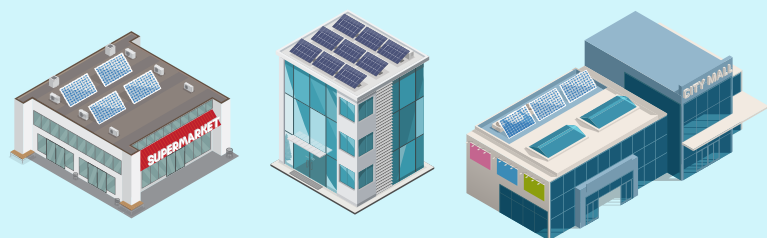
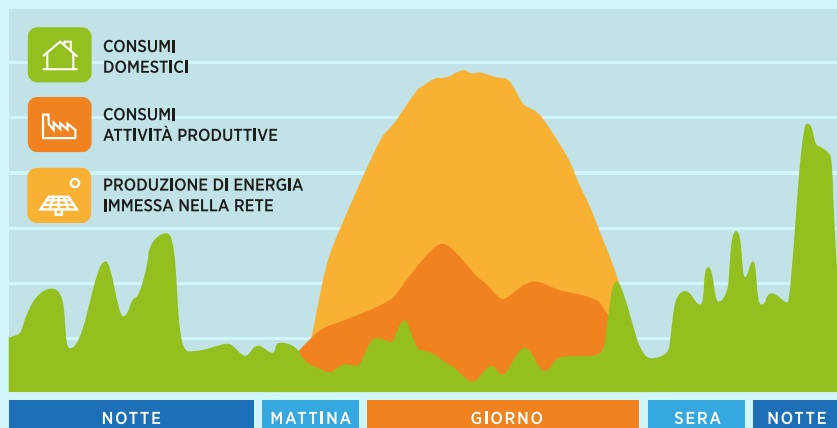
Trova un animatore CER!



CER ideali (iCER) e CER Ottimali (oCER)

Per ottenere il massimo beneficio economico dagli incentivi, è fondamentale che i membri delle CER e dei GAC prelevino l'energia elettrica dalla rete il più possibile mentre gli impianti rinnovabili producono.

Questo significa che una CER ideale (iCER), da un punto di vista energetico, è costituita da membri i cui consumi sono distribuiti in tutte le ore di produzione dell'impianto. Nel caso di fotovoltaico, in tutte le ore diurne.



È quindi importante che la CER sia partecipata sia da utenze domestiche ma anche da uffici, attività produttive, commerciali, che consumano l'energia nelle diverse ore della giornata.

Qualora i consumi non fossero ben distribuiti e non sufficienti a condividere l'energia immessa in rete dagli impianti, sarebbe difficile raggiungere l'equilibrio ideale di produzione-consumo per massimizzare l'incentivo.

Tuttavia, l'aspirazione dei membri di una CER ottimale dovrebbe essere quella di coinvolgere altri possibili candidati al fine di ottenere un equilibrio energetico il più possibile vicino a quello di una CER ideale.



CER e incentivi per l'autoconsumo diffuso: come funziona?

Per accedere agli incentivi la CER deve costituirsi come soggetto giuridico non a scopo di lucro - ad esempio come associazione - e dotarsi di un regolamento che stabilisca le modalità di suddivisione degli incentivi tra i membri.

È incentivata la condivisione dell'energia prodotta da impianti nella disponibilità della CER con potenza inferiore a 1 Megawatt.

È incentivabile l'energia prodotta e condivisa da impianti entrati in funzione dopo il 19 dicembre 2021 e comunque successivamente alla costituzione della CER (lo statuto deve rispettare le indicazioni del GSE come da regole Operative pubblicate il 23 febbraio 2024).

L'incentivo non è cumulabile con altri contributi pubblici in conto capitale superiori al 40% dell'investimento.

La CER entra in esercizio tramite registrazione sul portale del GSE con istanza di accesso agli incentivi che vengono erogati per vent'anni.



All'interno di tali dinamiche diventa cruciale avere come riferimento un ANIMATORE CER della comunità, per tutto quello che riguarda la documentazione e le richieste legate agli incentivi della tua comunità energetica.

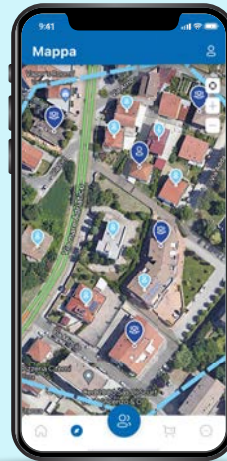
Trova un animatore CER!





Come far incontrare i membri di una CER?

Federesco ha sviluppato l'applicazione SUN4U che, gratuitamente, supporta i potenziali membri in una CER o GAC nel tuo territorio urbano.



SUN4U mette in contatto i potenziali membri con fornitori di servizi, strumenti, soluzioni di finanziamento, risorse informative e competenze, per aiutare a superare le principali difficoltà nella partecipazione e nella creazione di una CER.

Scarica ora SUN4U!

