



La tua CER con un Click

Patrick MAURELLI
FEDERESCO – Coordinatore Progetto Sun4U

Progetto SUN4U – Sviluppare le CER con un click
07 maggio 2024
Webinar Sun4ALL

Partners



WITH SUPPORT FROM
Google.org



CITRA CENTRO DI RICERCA
INTERDIPARTIMENTALE TERRITORIO
EDILIZIA RESTAURO AMBIENTE
SAPIENZA
UNIVERSITÀ DI ROMA



IL Bando Action fund 2.0

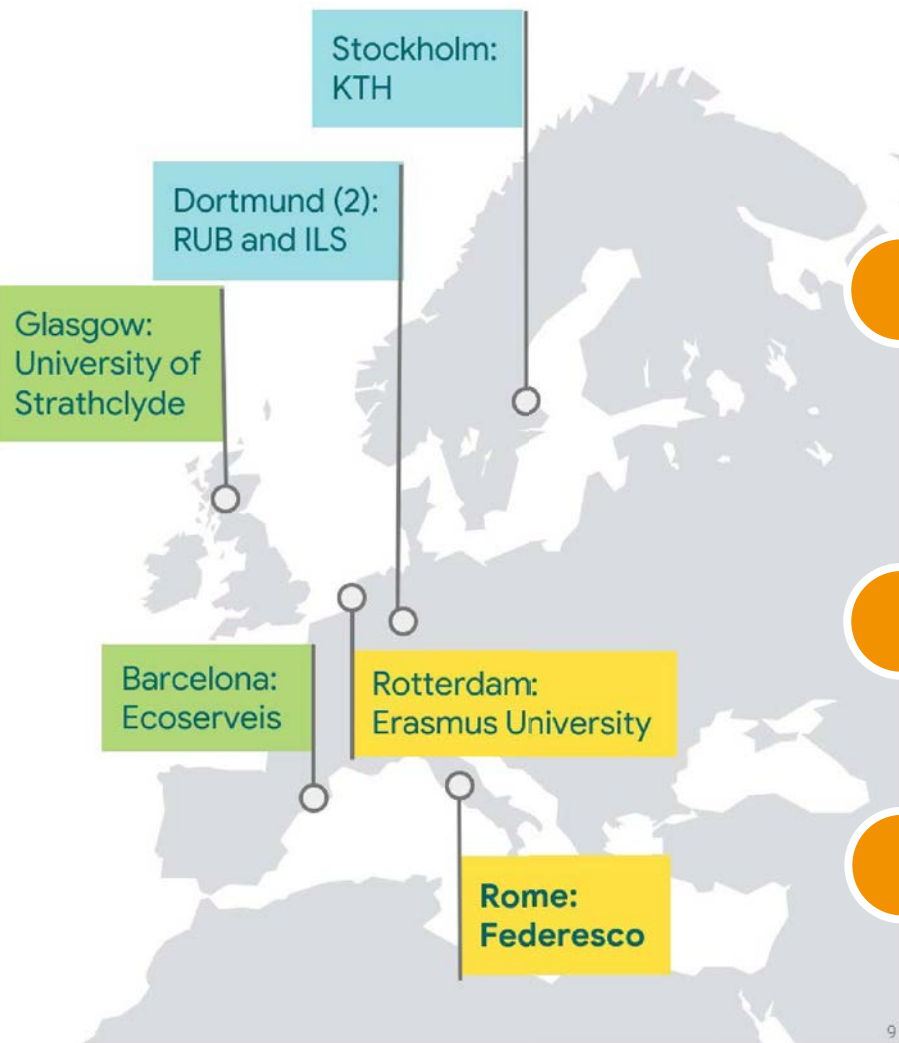
● ICLEI associa una rete di enti di governo locale e regionale (2500 enti in Europa) per promuovere lo sviluppo urbano sostenibile

● ICLEI Europe e Google.org con il Bando Action Fund 2.0 hanno finanziato **cinque progetti per altrettante città Europee**

Learn more: iclei-europe.org/funding-opportunities/action-fund/

● Supportare Azioni Ambientali Inclusive nelle città attraverso il ruolo delle organizzazioni no-profit

● **SUN4U : VERSO UNA TRANSIZIONE ENERGETICA GIUSTA ED ACCESSIBILE**





VERSO UNA TRANSIZIONE
ENERGETICA
GIUSTA ED ACCESSIBILE

GLI OBIETTIVI

Comprendere e integrare i principi dell'efficienza energetica e della condivisione di energia è il primo passo per la nascita delle Comunità Energetiche Rinnovabili



ACCELERARE LA COSTITUZIONE DI CER promuovendo

- l'aggregazione sociale tra prosumers e consumers
- la condivisione di impianti a fonti rinnovabili
- l'efficienza energetica **FIRST !**

COMBATTERE LA POVERTÀ ENERGETICA

attraverso modelli inclusivi che facilitino l'accesso alle CER a famiglie vulnerabili

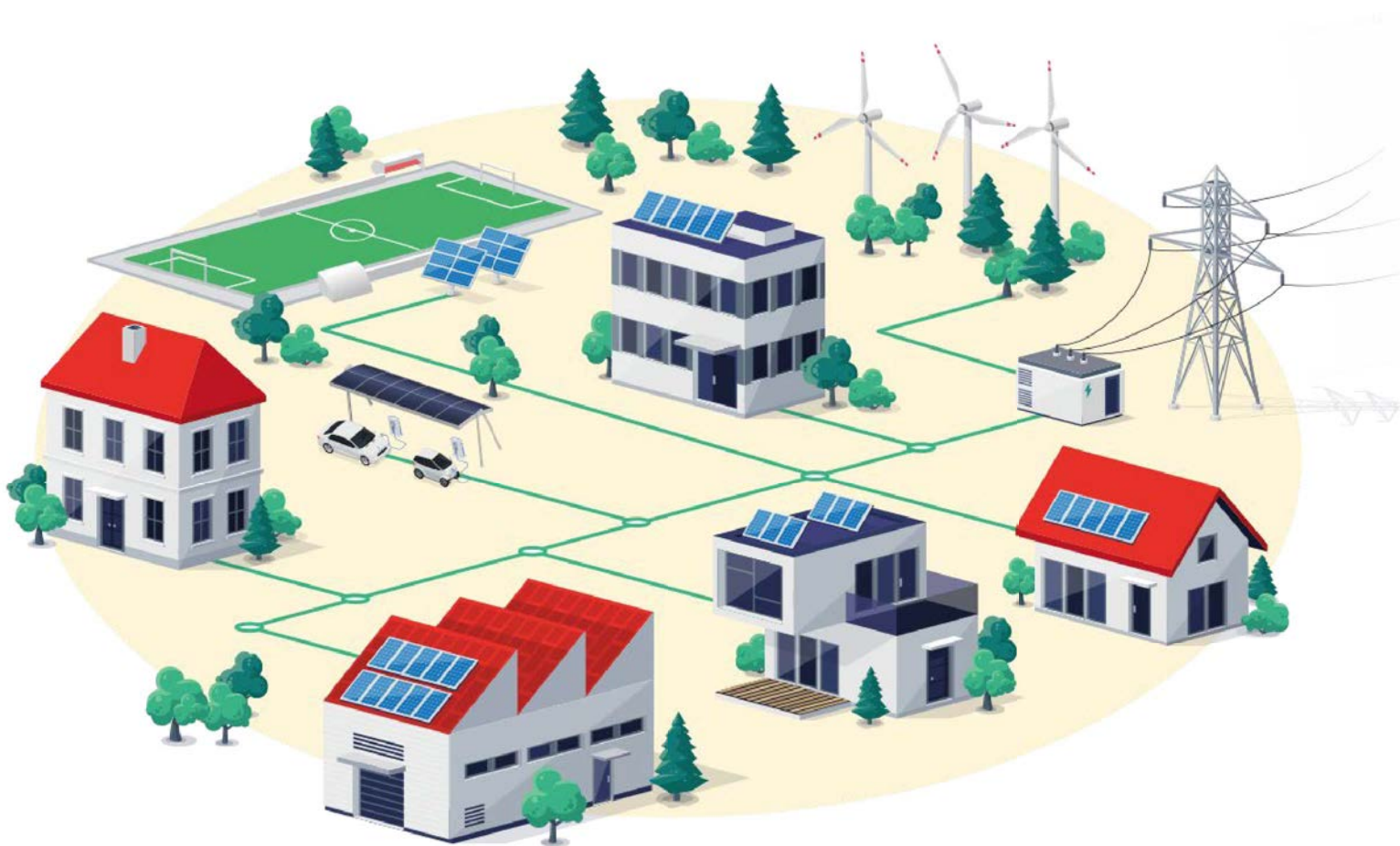
RIDURRE LE EMISSIONI DI CO₂

attraverso le rinnovabili, la riduzione dei consumi e l'efficienza energetica

GENERARE ENERGIA DA FOTOVOLTAICO E RIDURRE LA DIPENDENZA DA FONTI FOSSILI

solarizzando i tetti e le superfici urbane

COMUNITÀ ENERGETICA: ASPETTATIVE



Una Comunità Energetica Rinnovabile è un insieme di persone (residenziali e attività) che decidono di costituire una associazione per migliorare l'uso delle risorse energetiche condivise.

**La CER è quindi una iniziativa
Tecnica e Sociale**

COMUNITÀ ENERGETICA: INCONTRARSI, CONOSCERSI , AGGREGARSI



Raccogliere bollette, fare investimenti condivisi, si tratta di attività che necessitano di molto tempo e competenze anche diverse.

Fare tutto con riunioni in presenza spesso non è realistico.

La App SUN4U supporta il gruppo nel gestire efficacemente questo lavoro.

A CHI CI RIVOLGIAMO



I potenziali utenti della piattaforma sono:

- Animatori di CER
- Prosumers (e Producers)
- Consumers
- Providers (market-place)
- Funders (market-place)
- Scuole (formazione)

Stakeholders, imprese locali, professionisti, investitori, Energy Service Company (ESCO), crowdfunding sono gli altri soggetti che potranno essere coinvolti nella piattaforma di SUN4U.

LA PIATTAFORMA SUN4U - PANORAMICA SUI SERVIZI

La piattaforma SUN4U è progettata come strumento di facilitazione alla costituzione, potenziamento e sviluppo delle Comunità Energetiche Rinnovabili.

SUN4U offre strumenti accessibili, soluzioni di finanziamento, risorse informative e competenze per i cittadini con l'obiettivo di aiutare a superare le principali difficoltà, nello sviluppo di questo modello di transizione energetica.



SUN4U assiste l'utente nell'incontro con altri utenti, Gruppi o CER già costituite e con i fornitori di servizi tecnici e finanziari che potrà consultare, nella fruizione delle informazioni disponibili per la sua area (PCP, tetti ideali, potenziale fotovoltaico), nell'individuazione della Comunità Ottimale (OCER) basata su consumi energetici del gruppo e sul potenziale produttivo.



IL TUTORIAL INTERATTIVO SUN4U



Perché un tutorial sulle Comunità Energetiche Rinnovabili (CER)?

- 1 Semplificare la comprensione delle CER
- 2 Promuovere il risparmio energetico e l'efficienza energetica
- 3 Promuovere la diffusione della produzione di energia da fonti rinnovabili accessibile a tutti e tutte, riducendo le emissioni di CO₂
- 4 Rendere più accessibili le CER per Combattere la povertà energetica

Il tutorial è stato organizzato in tre parti, ognuna delle quali è pensata per accompagnare l'utente alla costituzione della propria CER.

1° fase

Guida alle CER

2° fase

Tailoring per il coinvolgimento dello specifico utente

3° fase

Guida all'app Sun4U



SUN4U - Crea la tua CER con un click



Calcola il potenziale energetico del tetto



Trova altri utenti nella tua zona

Simula la tua CER ottimale



Crea il tuo gruppo CER



Finanzia e sviluppa la tua CER

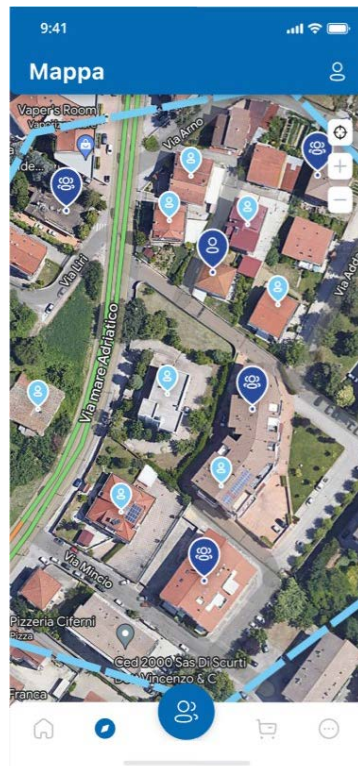


Interagisci con i providers di servizi tecnici e finanziari del Marketplace

LA USER EXPERIENCE



Ingresso
in Sun4U



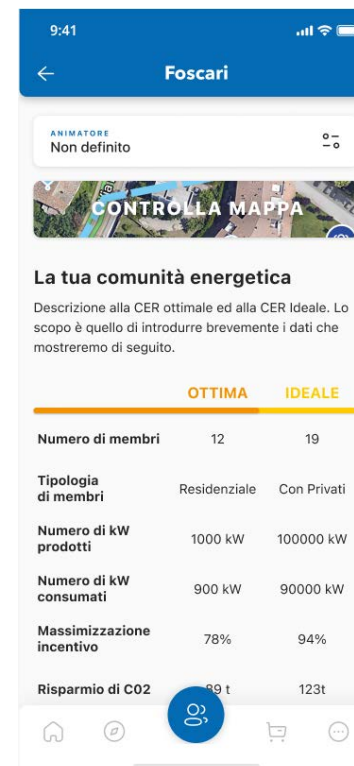
Social



Analisi dei
consumi



Valutazione della
produzione necessaria



Simulazione
della CER



SERVICE

IL MARKET PLACE: Competenze e Soluzioni Finanziarie



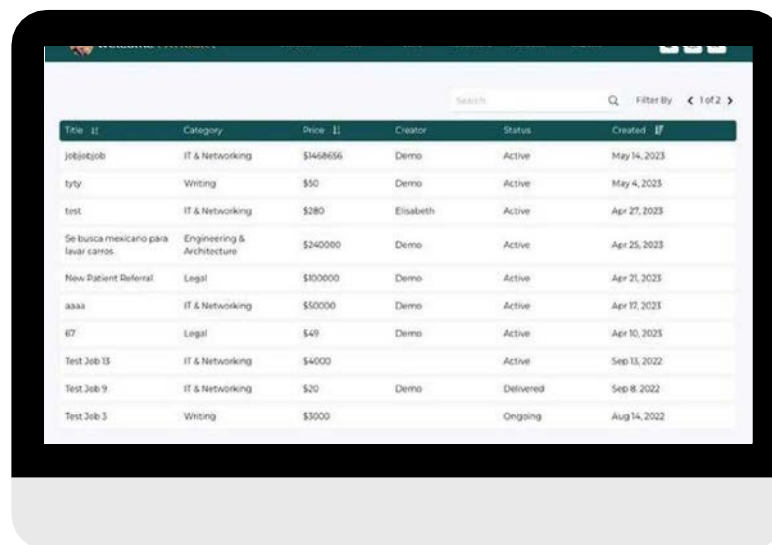
Nel marketPlace, i fornitori di servizi e risorse e gli investitori possono offrire i loro servizi agli utenti delle Comunità Energetiche Rinnovabili e rispondere alle loro richieste o domande di assistenza.



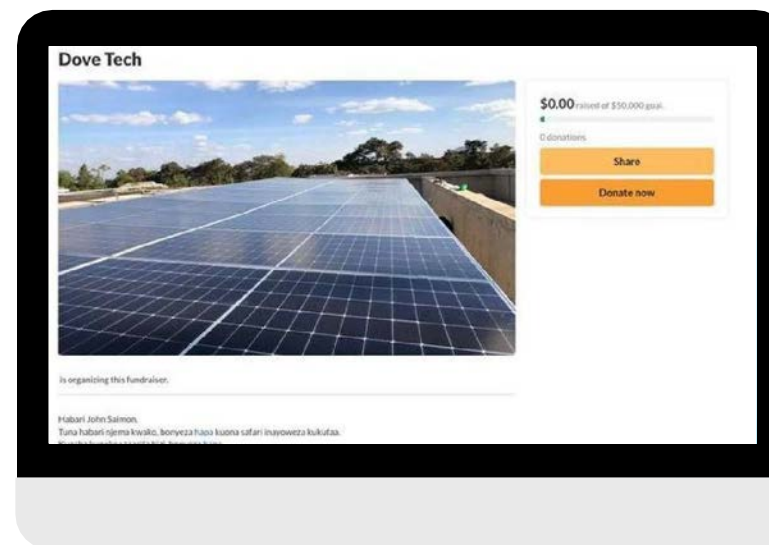
service



l'utente interagisce con i providers di servizi



Il provider di servizi può gestire le sue proposte e rispondere alle richieste



I finanziatori possono analizzare i progetti che intendono supportare

SUN4U APP: FINANZA A SUPPORTO



Con una Sezione del Marketplace dedicata al supporto finanziario SUN4U intende accompagnare le CER nella ricerca di operatori e soluzioni concrete.

Gli strumenti finanziari del **crowdfunding** possono affiancarsi ad altre forme di sostegno, dalle soluzioni del **prestito bancario** fino alle opzioni “chiavi in mano” offerte dalle **ESCO**.

Incentivi, resa produttiva, flessibilità e storage sono le fonti di valore aggiunto sulle quali gli operatori finanziari possono contare.

UNA APP PER CONTRASTARE LA POVERTÀ ENERGETICA



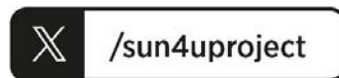
L'applicazione **gratuita e accessibile** ci aiuta ad affrontare la povertà energetica, una sfida complessa che necessita di interventi multidimensionali.

L'app rappresenta un passo significativo verso **l'abbattimento delle barriere economiche e conoscitive**, rendendo l'energia rinnovabile e le Comunità energetiche rinnovabili più accessibili a tutti.

PER SAPERNE DI PIÙ



www.sun4u.it - info@sun4u.it



Drivers



WITH SUPPORT FROM
Google.org

Con il contributo di



ROMA
CAPITALE



Partnership



CITERA CENTRO DI RICERCA
INTERDIPARTIMENTALE TERRITORIO
EDILIZIA RESTAURO AMBIENTE

